

FAAG

Czarna Seria

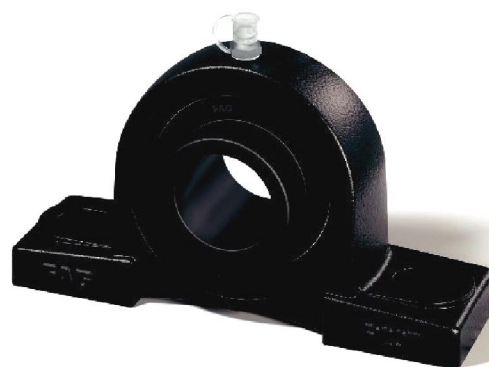
Zespoły łożyskowe

Co zyskujesz:

- Zamienność zgodnie ze standardem JIS
- Prosty montaż
- Atrakcyjna cena
- Cicha praca
- Efektywność energetyczna
- Długa żywotność smaru
- Niski poziom wytwarzanego ciepła
- niezawodność
- Sztywność
- Ochrona antykorozyjna
- Wysoka nośność
- Długa żywotność
- Wydłużone okresy konserwacyjne

**Durotect® B
coated**

Twoje rozwiązania:



SCHAEFFLER GROUP

Zespoły łożyskowe FAG Czarna Seria

Składają się z oprawy oraz dopasowanego samonastawnego łożyska kulkowego. Stanowią odpowiednie rozwiązanie szczególnie do maszyn rolniczych, przeniesienia napędu, przenośników, pomp oraz przemysłu stalowego.



■ Cechy:

- Wymiary opraw zgodne z JIS B 1559
- Oprawy z żeliwa szarego, malowane
- Łożyska samonastawne oparte o łożyska kulkowe serii 62
- Pierścienie oksydowane w celu poprawy odporności na korozję
- Dostępne wersje ze średnicą otworu metryczną lub calową
- Jednoczęściowe uszczelnienie z uszczelką wargową
- Koszyk poliamidowy zoptymalizowany pod kątem tarcia
- Fabrycznie smarowane, z otworem smarowym
- Dwie śruby dociskowe przesunięte o 120°
- Kołek zabezpieczający do ustalenia pierścienia zewnętrznego
- Luz łożyska C3 – odmienny luz promieniowy na życzenie

Główne zalety:

■ Prosty montaż

Wstępna niewspółosiowość jest kompensowana przez dopasowanie oprawy i łożyska, a następnie wartość tolerancji otworu w oprawie.

Przeróbki wału nie są konieczne. Ponadto dwie samozabezpieczające śruby dociskowe bezpiecznie lokalizują wewnętrzny pierścień na wale. Odpowiedni klucz jest dostarczany z oprawą.

Nakłady montażowe są zmniejszone do minimum.

■ Niskie tarcie i cicha praca

Zespoły łożyskowe „Czarna Seria” sprawdzają się w trakcie pracy ze względu na wysoką jakość, z której znana jest marka FAG. Zoptymalizowana konstrukcja wewnętrzna, honowane bieżnie i wysoka jakość elementów tocznych zapewniają cichą pracę i niski opór toczenia łożyska. Dzięki temu zmniejszone jest zapotrzebowanie na energię w Twojej aplikacji. Poliamidowy koszyk zoptymalizowany pod kątem tarcia, pozwala zaoszczędzić jeszcze więcej energii.

■ Niezawodność i długa żywotność łożysk

Minimalne tarcie oznacza minimalną emisję ciepła, a tym samym maksymalną żywotność smaru. Smar (L285) – dodatkowo sprzyjający dla cichej pracy łożyska łożysko można razie potrzeby łatwo dosmarować. Uszczelnienie osadzone w pierścieniu zewnętrznym utrzymuje smar w łożysku

skutecznie chroni przed zanieczyszczeniami i wodą. Pierścienie łożyskowe powlekane Durotect® B posiadają lepszą ochronę antykorozyjną. Sztywne zespoły łożyskowe Czarnej Serii są odpowiednie do trudnych warunków pracy w zakresie od umiarkowanych do dużych obciążeń. Aplikacja wymaga mniej obsługi i konserwacji, co pozwala zaoszczędzić Twój czas i pieniądze!

Program produkcyjny – Czarna Seria

				
Średnica otworu	Oprawa wolnostojąca	Oprawa czterootworowa	Oprawa dwuotworowa	Łożysko samonastawne
20 mm	UCP204	UCF204	UCFL204	UC204
0.3/4"	UCP204-12	UCF204-12	UCFL204-12	UC204-12
25 mm	UCP205	UCF205	UCFL205	UC205
1.0/0"	UCP205-16	UCF205-16	UCFL205-16	UC205-16
30 mm	UCP206	UCF206	UCFL206	UC206
1.1/8"	UCP206-18	UCF206-18	UCFL206-18	UC206-18
35 mm	UCP207	UCF207	UCFL207	UC207
1.1/4"	UCP207-20	UCF207-20	UCFL207-20	UC207-20
40 mm	UCP208	UCF208	UCFL208	UC208
1.1/2"	UCP208-24	UCF208-24	UCFL208-24	UC208-24
45 mm	UCP209	UCF209	UCFL209	UC209
1.3/4"	UCP209-28	UCF209-28	UCFL209-28	UC209-28
50 mm	UCP210	UCF210	UCFL210	UC210
1.7/8"	UCP210-30	UCF210-30	UCFL210-30	UC210-30
55 mm	UCP211	UCF211	UCFL211	UC211
2"	UCP211-32	UCF211-32	UCFL211-32	UC211-32
60 mm	UCP212	UCF212	UCFL212	UC212
2.1/4"	UCP212-36	UCF212-36	UCFL212-36	UC212-36

Typoszereg będzie systematycznie rozszerzany i dostępne będą kolejne typy.

Aby uzyskać więcej informacji spytaj o nasz nowy katalog.

SCHAEFFLER



Schaeffler Polska Sp. z o.o.

Ul. Szyszkowa 35/37, Bud. E

02-285 Warszawa

Tel. +48 22 878 41 20

Fax. +48 22 878 41 22

www.schaeffler.pl

Dystrybutor:

HEDAN Sp. z o.o.

ul. Godlewskiego 7A/1

54-609 Wrocław

+48 71 792 51 90

+48 71 792 51 91

www.hedan.pl

hedan@hedan.pl